



GOUVERNEMENT

*Liberté
Égalité
Fraternité*

**SÉCURITÉ
ROUTIÈRE VIVRE,
ENSEMBLE**

MESURE 6 : RDVPERMIS

Guide utilisateurs pour les candidats libres

SOMMAIRE

Candidat libre

- Fiche descriptive p°3
- Principales fonctionnalités par catégorie p°4
- Me créer un compte candidat p°5
 - M'inscrire et mettre à jour mon mot de passe p°6
- Réservation d'un examen p°13
 - Rechercher et réserver une place d'examen p°14
 - Réserver un créneau d'examen p°17
 - Déclarer mon accompagnateur p°19
 - Annuler mon examen p°22
- Informations relatives à l'examen p°23
 - Recevoir ma convocation à l'examen p°24
 - Voir les informations liées aux délais de présentation et aux conditions d'accès à l'examen p°27



FICHE DESCRIPTIVE CANDIDAT LIBRE



Je crée mes accès et je m'identifie
(NEPH obligatoire)

1

RdvPermis

2

RdvPermis

3

RdvPermis

4

RdvPermis

5

Pièce d'ID

Autre

Je déclare mon accompagnateur

Je reçois ma convocation

Je me présente à l'examen
le jour J

Candidat libre

- J'ai la possibilité d'être pris sous mandat par une auto-école (AE)
- Je suis informé des délais de présentation en cas d'absence ou d'échec

Je crée mes accès et je m'identifie

- Je me connecte à RdvPermis et je peux créer directement mon compte
- Je me connecte ensuite avec mon identifiant et mon mot de passe
- Par défaut, tout candidat non rattaché à une auto-école est un candidat libre

Je déclare mon accompagnateur

- Je déclare mon accompagnateur présent à mes côtés le jour de mon examen. Cet accompagnateur ne doit pas être un professionnel de l'enseignement de la conduite

Je m'inscris en candidat libre à l'examen

- Je choisis le créneau disponible à ma convenance et m'inscris à l'examen pratique du permis de conduire en tant que candidat libre

Je reçois ma convocation

- Je reçois un mail de convocation à mon examen

Je me présente à l'examen

- Je me présente à l'examen, avec un accompagnateur non-professionnel de l'enseignement de la conduite avec les pièces justificatives nécessaires et un véhicule à double-commande
- Je peux à tout moment devenir candidat mandant et être pris sous mandat par une auto-école
- Je dispose des informations de base sur ma situation (candidat mandant, candidat libre)
- Etant responsabilisé dans le choix de ma place d'examen, je dispose dans RdvPermis d'explications claires sur les délais de présentation associées aux annulations et absences non justifiées à l'examen



PRINCIPALES FONCTIONNALITÉS

CANDIDAT LIBRE

Me créer un compte candidat

- S'inscrire et mettre à jour mon mot de passe

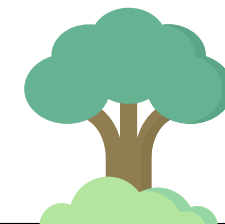
Informations relatives à l'examen

- Recevoir ma convocation à l'examen
- Voir les informations liées aux délais de présentation et aux conditions d'accès à l'examen

Réservation d'un examen

- Rechercher et réserver une place d'examen
- Réserver un créneau
- Déclarer mon accompagnateur
- Annuler mon examen

Fonctionnalités





Me créer un compte candidat

M'inscrire et mettre à jour mon mot de passe p°6



ME CRÉER UN COMPTE CANDIDAT

- M'inscrire et mettre à jour mon mot de passe

GOUVERNEMENT SÉCURITÉ ROUTIÈRE VIVRE, ENSEMBLE permisdeconduire.gouv.fr

Lien de connexion :
<https://candidat.permisdeconduire.gouv.fr>

1

Je clique sur le bouton « Je m'inscris en candidat libre »


Bienvenue sur RdvPermis

J'ai un compte, je me connecte

ADRESSE E-MAIL

MOT DE PASSE

Se souvenir de moi

Je ne suis pas un robot  reCAPTCHA
Confidentialité - Conditions

JE ME CONNECTE

[Mot de passe oublié ?](#)

Pas encore inscrit ?

JE M'INSCRIS EN CANDIDAT LIBRE >



ME CRÉER UN COMPTE CANDIDAT

■ M'inscrire et mettre à jour mon mot de passe

Inscription candidat libre

Permis B
L'inscription candidat libre est disponible uniquement pour la catégorie B

* NOM DE FAMILLE EX : DUPONT

* NEPH EX : 010203040506

Le numéro NEPH est un numéro unique qui vous est attribué lors de votre inscription sur le site de l'ANTS.
Vous pouvez retrouver ce numéro sur ce site, dans votre compte, ou sur les différents e-mails reçus par l'ANTS.

Un NEPH au format 123456789 123 devient 123456789-123

* E-MAIL EX : MONMAIL@EMAIL.COM

JE M'INSCRIS À RDVPERMIS

[J'ai déjà un compte candidat](#)

Le numéro NEPH est un numéro unique qui vous est attribué lors de votre inscription sur le site de l'ANTS.

Vous pouvez retrouver ce numéro sur ce site, dans votre compte, ou sur les différents e-mails reçus par l'ANTS.

Vous pouvez retrouver ce numéro sur ce site, dans votre compte, ou sur les différents e-mails reçus par l'ANTS.

1

Je renseigne mon nom de famille, mon NEPH et mon e-mail

Si je dispose déjà d'un compte, je clique sur le lien « J'ai déjà un compte candidat »

2

Je clique sur « Je m'inscris à RdvPermis »



ME CRÉER UN COMPTE CANDIDAT

- M'inscrire et mettre à jour mon mot de passe

Le message ci-dessous s'affiche dès lors que l'inscription a été finalisée

Inscription candidat libre

Votre compte a été créé avec succès ! Veuillez consulter vos mails pour vous connecter sur votre espace.




ME CRÉER UN COMPTE CANDIDAT

■ M'inscrire et mettre à jour mon mot de passe

Toute l'équipe vous souhaite la bienvenue !

GOUVERNEMENT SÉCURITÉ ROUTIÈRE VIVRE, ENSEMBLE

Bienvenue !



Madame, Monsieur Chevalier,

Vous venez de vous inscrire sur le site de réservation de places d'examen du Ministère de l'Intérieur permisdeconduire.gouv.fr.

Veillez finaliser la création de votre compte afin d'accéder à votre espace candidat grâce aux identifiants suivants :

Adresse e-mail : rdvp.test.candidats@gmail.com

Mot de passe temporaire : 4qC6H2WWwdY8Vx'9

SE CONNECTER A MON ESPACE

Vous pouvez également copier/coller ce lien dans votre navigateur : <https://candidat.web.demo.rdvp.programme-erpc.fr>

Je reçois un e-mail de confirmation d'inscription avec un mot de passe temporaire

Madame, Monsieur Chevalier,

Vous venez de vous inscrire sur le site de réservation de places d'examen du Ministère de l'Intérieur permisdeconduire.gouv.fr.

Veillez finaliser la création de votre compte afin d'accéder à votre espace candidat grâce aux identifiants suivants :

Adresse e-mail : rdvp.test.candidats@gmail.com

Mot de passe temporaire : 4qC6H2WWwdY8Vx'9

SE CONNECTER A MON ESPACE

1

Je clique sur « Se connecter à mon espace »

Vous pouvez également copier/coller ce lien dans votre navigateur : <https://candidat.web.demo.rdvp.programme-erpc.fr>



ME CRÉER UN COMPTE CANDIDAT

■ M'inscrire et mettre à jour mon mot de passe

Bienvenue sur RdvPermis

J'ai un compte, je me connecte

ADRESSE E-MAIL

duchamp.jean@gmail.com

MOT DE PASSE

.....

Se souvenir de moi

✓ Je ne suis pas un robot reCAPTCHA Confidentialité - Conditions

JE ME CONNECTE

1 Je renseigne mon adresse e-mail et mon mot de passe temporaire

2 Je clique sur « Je ne suis pas un robot »

3 Je clique sur « Je me connecte »



ME CRÉER UN COMPTE CANDIDAT

■ M'inscrire et mettre à jour mon mot de passe

GOUVERNEMENT SÉCURITÉ ROUTIÈRE VIVRE, ENSEMBLE permisdeconduire.gouv.fr

Mise à jour du mot de passe

Vous devez changer votre mot de passe pour activer votre compte.

Votre mot de passe doit contenir un minimum de 12 caractères dont au moins 1 majuscule, 1 minuscule, 1 chiffre, 1 caractère spécial

NOUVEAU MOT DE PASSE

CONFIRMATION DU MOT DE PASSE

CONNEXION

1

Je renseigne mon nouveau mot de passe

2

Je clique sur « Connexion »



ME CRÉER UN COMPTE CANDIDAT

- M'inscrire et mettre à jour mon mot de passe

Conditions Générales d'Utilisation

Pour accéder à votre espace, vous devez accepter les Conditions Générales d'Utilisation.

En cliquant sur le bouton "J'accepte", vous certifiez les avoir lues et acceptées sans réserve.

[Conditions Générales d'Utilisation](#)

Je consulte le détail des conditions générales d'utilisation

1

Je clique sur « J'accepte » pour valider les conditions générales d'utilisation

J'ACCEPTÉ



Réservation d'un examen

Rechercher et réserver une place d'examen p°14

Réserver un créneau p°17

Déclarer mon accompagnateur p°19

Annuler mon examen p°22




RÉSERVATION D'UN EXAMEN

Rechercher et réserver une place d'examen

Une fois connecté, j'ai accès à mes informations

1

Je clique sur « Réserver un examen »


 SÉCURITÉ ROUTIÈRE VIVRE, ENSEMBLE

 permisdeconduire.gouv.fr

 Lola CHEVALIER

Bienvenue Lola Chevalier
NEPH 288393195288393195

CATÉGORIE DE PERMIS : B

EXAMEN PROGRAMMÉ

Vous n'avez aucun examen prévu

RÉSERVER UN EXAMEN

Comment préparer ma réservation ?

Afin de réserver votre créneau d'examen, renseignez-vous sur les disponibilités de votre accompagnateur et préparez les informations suivantes le concernant :

- Nom
- Prénom
- Numéro de dossier (NEPH)
- Date de délivrance de son permis de conduire (en cours de validité depuis au moins 5 ans)

Le numéro de dossier (NEPH) est une série de 12 chiffres que vous pouvez trouver sur les permis de conduire. Si votre accompagnateur a un nouveau permis, vous pourrez trouver ce numéro à l'arrière, en haut à gauche, de son permis. S'il possède un ancien permis, vous pourrez trouver ce numéro sur le premier volet, à gauche de la photo.

DÉLAI DE PRÉSENTATION

Aucun délai de présentation en cours

Qu'est-ce qu'un délai de présentation ?

Un délai de présentation est applicable à un candidat après une absence, un échec ou l'annulation d'un examen. Les réservations de places d'examen à la catégorie B du permis de conduire sont soumises aux délais de représentation suivants :

- 45 jours à la suite d'un échec à l'examen pratique avec un total de points inférieur ou égal à 10 ;
- 30 jours à la suite d'un échec à l'examen pratique avec un total de points inférieur ou égal à 15 et supérieur à 10 ;
- 20 jours à la suite d'un échec à l'examen pratique avec un total de points inférieur ou égal à 20 et supérieur à 15 ;
- 10 jours à la suite d'un échec à l'examen pratique avec un total de points inférieur ou égal à 25 et supérieur à 20 ;
- 2 jours à la suite d'un échec à l'examen pratique avec un total de points supérieur à 25 ;
- 40 jours à la suite d'une absence non justifiée à l'examen ;
- 30 jours à la suite d'une annulation à - de 6 jours de l'examen prévu.

MON AUTO-ÉCOLE

Aucun mandat.

Qu'est-ce qu'un mandat ?

Un mandat est un contrat entre l'auto-école et le candidat qui encadre la prestation de réservation de place d'examen. L'auto-école peut conclure la réservation d'une place d'examen pour le compte d'un candidat dès lors qu'il a été inscrit sous mandat par l'auto-école.

Informations relatives aux conditions d'accès à l'examen et aux délais de présentation



RÉSERVATION D'UN EXAMEN

■ Rechercher et réserver une place d'examen

EXAMEN PROGRAMMÉ

Vous n'avez aucun examen prévu

RÉSERVER UN EXAMEN

Une fenêtre s'affiche pour réserver une place d'examen

GOUVERNEMENT SÉCURITÉ ROUTIÈRE VIVRE, ENSEMBLE permisdeconduire.gouv.fr Lola CHEVALIER

Réserver une place d'examen

Trouver mon centre d'examen

NOM OU NUMÉRO DE DÉPARTEMENT :

11 - Aude

Afin de réserver une place d'examen, assurez-vous d'avoir au préalable :

- Un accompagnateur lors de votre examen
- Un véhicule à double commande et assuré

RECHERCHER

1 Je saisis le nom ou le numéro de département sur lequel je souhaite me positionner

2 Je clique sur « Rechercher »

Comment préparer ma réservation

Afin de réserver votre créneau, rendez-vous sur les disponibilités accessibles et réservez le créneau suivant :

- Nom
- Présence
- Numéro
- Date (en c

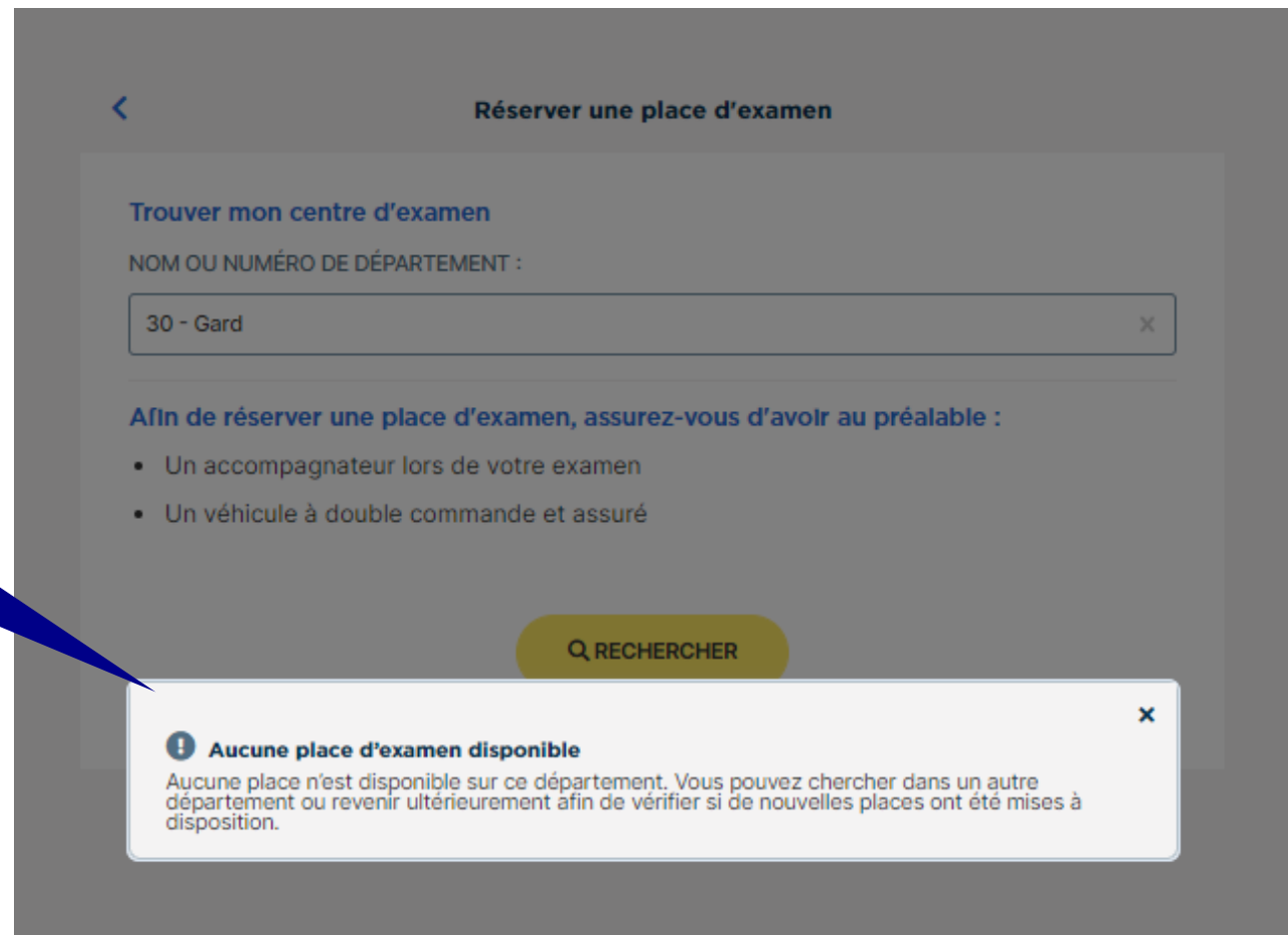
Le numéro de dossier (NEPH) est une série de chiffres que vous pouvez trouver sur les permis de conduire. Si votre accompagnateur a un permis, vous pourrez trouver ce numéro en haut à gauche, de son permis. S'il possède un ancien permis, vous pourrez trouver ce numéro sur le premier volet, à gauche de la photo.



RÉSERVATION D'UN EXAMEN

■ Rechercher et réserver une place d'examen

Le message suivant s'affiche si aucune place d'examen n'est disponible pour un département recherché



< Réserver une place d'examen

Trouver mon centre d'examen

NOM OU NUMÉRO DE DÉPARTEMENT :

30 - Gard

Afin de réserver une place d'examen, assurez-vous d'avoir au préalable :

- Un accompagnateur lors de votre examen
- Un véhicule à double commande et assuré

Q RECHERCHER

! Aucune place d'examen disponible

Aucune place n'est disponible sur ce département. Vous pouvez chercher dans un autre département ou revenir ultérieurement afin de vérifier si de nouvelles places ont été mises à disposition.



RÉSERVATION D'UN EXAMEN

■ Réserver un créneau

Les créneaux d'examen disponibles s'affichent ainsi :

- Département
- Centre(s) d'examen
- Dates et créneaux disponibles

< Réserver une place d'examen

DÉPARTEMENT : 11 - AUDE

1 centre dans ce département

CARCASSONNE

rue de la mer
11000 CARCASSONNE

VENDREDI 2 AVRIL 2021

08:30

09:30

1

Je clique sur le
créneau souhaité



RÉSERVATION D'UNE PLACE EXAMEN

■ Réserver un créneau

The screenshot shows the 'Réservation de place d'examen' page. At the top, it displays the government logo and the slogan 'SÉCURITÉ ROUTIÈRE VIVRE, ENSEMBLE'. The user's name 'Lola CHEVALIER' is visible in the top right. The main content area shows the selected department '11 - AUDE' and lists one center: 'CARCASSONNE' at 'rue de la mer, 11000 CARCASSONNE'. The exam date is 'VENDREDI 2 AVRIL 2021'. Two time slots are shown: '08:30' (green) and '09:30' (yellow). A blue callout bubble points to the '09:30' slot with the text 'Le créneau sélectionné s'affiche en jaune'.

1

Je clique sur « Poursuivre la réservation »

Catégorie de permis: B
Centre de CARCASSONNE
Vendredi 2 avril 2021 - 09:30

> POURSUIVRE LA RÉSERVATION



RÉSERVATION D'UN EXAMEN

■ Déclarer mon accompagnateur

- L'accompagnateur doit être titulaire du permis de conduire de la catégorie B en cours de validité
- L'accompagnateur ne doit exercer aucune activité dans un établissement d'enseignement de la conduite et de la sécurité routière
- La fonction d'accompagnateur ne peut donner lieu à aucune rétribution de quelque nature que ce soit

Infos accompagnateur

Veillez renseigner votre accompagnateur

Attention, ces informations seront vérifiées le jour de votre examen.
L'accompagnateur sera présent le jour de l'examen et doit avoir un permis B valide depuis 5 ans et ne pourra pas être un professionnel de l'enseignement de la conduite.

* NOM (ex : Dupont)

* PRÉNOM (ex : Frédéric)

* NUMÉRO DE DOSSIER (NEPH)

* DATE DE DÉLIVRANCE (ex : 30/01/1975)

1

Je renseigne les informations relatives à mon accompagnateur

2

Je clique sur « Poursuivre la réservation » pour passer à l'étape suivante

> POURSUIVRE LA RÉSERVATION



RÉSERVATION D'UNE EXAMEN

■ Réserver un créneau

Un récapitulatif avec toutes les informations relatives à l'examen programmé s'affiche

< Réserver une place d'examen

Lola Chevalier
NEPH 288393195288393195

Récapitulatif
Merci de vérifier les informations suivantes avant de confirmer la réservation de votre place d'examen.

EXAMEN PROGRAMMÉ

ÉPREUVE	B
DATE	02/04/2021
HORAIRE	09h30 → 10h00
CENTRE	CARCASSONNE
ADRESSE	rue de la mer Non renseignée 11000 Carcassonne

INFOS ACCOMPAGNEUR

Frédéric Dupont
N° PERMIS 850014086850014086

Afin de confirmer votre réservation, veuillez valider les cases suivantes :

- Je confirme que l'accompagnateur renseigné ci-dessus sera bien présent à la date et l'horaire choisis pour mon examen.
- Je confirme avoir un véhicule à double commande assuré le jour de mon examen.

CONFIRMER LA RÉSERVATION

1

Je coche les cases relatives aux prérequis d'accès à l'examen

2

Je clique sur « Confirmer la réservation »



RÉSERVATION D'UN EXAMEN

■ Réserver un créneau

✓ **Votre réservation est confirmée !**
Vous avez reçu un email avec votre convocation et l'ensemble des informations nécessaires.

NEPH 288393195288393195

CATÉGORIE DE PERMIS : **B**

EXAMEN PROGRAMMÉ

Veuillez consulter vos mails pour avoir les détails de votre examen

Comment préparer ma réservation ?

Afin de réserver votre créneau d'examen, renseignez-vous sur les disponibilités de votre accompagnateur et préparez les informations suivantes le concernant :

- Nom
- Prénom
- Numéro de dossier (NEPH)

DÉLAI DE PRÉSENTATION

Aucun délai de présentation en cours

Qu'est-ce qu'un délai de présentation ?

Un délai de présentation est applicable à un candidat après une absence, un échec ou l'annulation d'un examen. Les réservations de places d'examen à la **catégorie B** du permis de conduire sont soumises aux délais de représentation suivants :

- 45 jours à la suite d'un échec à l'examen pratique avec un total de points inférieur ou égal

MON AUTO-ÉCOLE

Aucun mandat.

Qu'est-ce qu'un mandat ?

Un mandat est un **contrat** entre l'auto-école et le **candidat** qui encadre la prestation de réservation de place d'examen. L'auto-école peut conclure la réservation d'une place d'examen pour le compte d'un candidat dès lors qu'il a été inscrit sous mandat par l'auto-école.

Dès lors que ma réservation a été finalisée, un bandeau de confirmation s'affiche



INFORMATIONS RELATIVES À L'EXAMEN

■ Annuler mon examen

Pour annuler mon examen il est nécessaire de contacter le bureau d'éducation routière (BER) du département de réservation de l'examen. Les informations de contact du BER sont présentes dans l'e-mail de convocation à l'examen

RdvPermis



Un e-mail d'annulation m'est envoyé en cas d'annulation par le Bureau d'éducation routière

Madame, Monsieur Chausson Gustave,

Votre réservation à l'examen pratique du permis de conduire pour la catégorie B sur le centre de NARBONNE le vendredi 09 avril 2021 à 08:00 avec le numéro NEPH 170518252170518252 a été annulée par l'administration à la suite d'un imprévu de dernière minute. Veuillez nous excuser pour la gêne occasionnée.

Vous pouvez dès à présent vous connecter sur [rdvpermis](#) pour choisir [un autre créneau disponible](#).

Pour toute autre information, vous pouvez consulter [notre aide en ligne](#).



Informations relatives à l'examen

Recevoir ma convocation à l'examen p°24


**Voir les informations liées aux délais de présentation et aux conditions
d'accès à l'examen p°27**




INFORMATIONS RELATIVES À L'EXAMEN


■ Recevoir ma convocation à l'examen (1/3)

Convocation à l'examen pratique du permis de conduire

 GOUVERNEMENT
Liberté
Égalité
Fraternité

 SÉCURITÉ
ROUTIÈRE VIVRE,
ENSEMBLE

Convocation à l'examen pratique du permis de conduire



Le présent mail vaut convocation.

Mesures du protocole sanitaire :

- Port obligatoire d'un masque à usage médical (vous et votre accompagnateur).
- Climatisation coupée et véhicule aéré pendant l'examen.
- Ventilation autorisée en position basse et sans recyclage d'air.
- Nettoyage (produit ou lingette virucide respectant la norme EN 14476), aération et désinfection du véhicule avant l'examen. **ATTENTION** : Si toutes les conditions sanitaires précisées ne peuvent être réunies, ou en cas de suspicion du covid-19 (toux, état fébrile), l'examen de conduite ne pourra avoir lieu.

BER du AUDE.

Rappel des mesures du
protocole sanitaire



INFORMATIONS RELATIVES À L'EXAMEN

■ Recevoir ma convocation à l'examen (2/3)

Rappel des informations relatives à l'examen et au candidat

Madame, Monsieur Chevalier Lola,

Nous avons bien pris en compte la réservation à l'examen pratique du permis de conduire pour la catégorie B, **le vendredi 02 avril 2021 à 09:30** avec le numéro **NEPH 288393195288393195** sur le centre **CARCASSONNE** à l'adresse **rue de la mer 11000 Carcassonne**, réalisée par l'administration en votre nom.

Merci de vous présenter 30 min avant le début de l'épreuve.

Nous vous rappelons les éléments à vérifier le jour de l'examen :

Véhicule :

- Vous fournissez un véhicule en parfait état, équipé d'une double commande de frein et d'embrayage, de 2 rétroviseurs intérieurs et de 2 rétroviseurs latéraux.
Attention : L'absence d'une seule des conditions exigées ci-dessus et/ou le mauvais état du véhicule (pneus lisses, rétroviseurs cassés ou absents, dysfonctionnement d'un feu, etc.) entraîne **le refus d'examiner**.

Documents :

- Vous présenterez un titre d'identité en cours de validité : Carte nationale d'identité, Passeport ou Titre de séjour (Liste complète : [arrêté du 23 décembre 2016 relatif à la justification de l'identité, du domicile, de la résidence normale et de la régularité du séjour pour l'obtention du permis de conduire](#)).
- Vous présenterez votre permis de conduire original si vous avez obtenu une autre catégorie depuis moins de 5 ans afin de bénéficier d'une dispense d'examen théorique général.
- Vous présenterez la "[charte de l'accompagnateur](#)", remplie et signée par votre accompagnateur, pour la remettre à l'inspecteur avant le début de l'examen.
- Vous présentez l'attestation d'assurance du véhicule, en cours de validité, comportant obligatoirement les mentions suivantes :
 - La raison sociale de la société d'assurance
 - Les nom et prénom du candidat bénéficiant de la police d'assurance
 - Le numéro d'immatriculation du véhicule couvert
 - Le type d'assurance (couverture de l'ensemble des dommages pouvant être causés aux tiers à l'occasion de l'examen).
- Vous êtes muni d'une enveloppe affranchie à 20g.
- Si vous avez fait l'objet d'une annulation de permis, vous apportez le récépissé de la "fiche retour au permis de conduire" que vous aurez imprimé sur le site de l'ANTS.

Rappel des prérequis nécessaires à l'examen (véhicule, documents, etc)



INFORMATIONS RELATIVES À L'EXAMEN

■ Recevoir ma convocation à l'examen (3/3)

Attention : L'absence ou la non-validité d'**un seul** des documents exigés ci-dessus, pour le candidat ou l'accompagnateur, entraîne **le refus d'examiner**.

Accompagnateur :

- Votre accompagnateur doit être titulaire du permis de conduire de la catégorie B en cours de validité.
- Votre accompagnateur n'exerce aucune activité dans un établissement d'enseignement de la conduite et de la sécurité routière ou dans une entreprise commercialisant des produits dans le domaine de l'enseignement de la conduite et de la sécurité routière.
- La fonction d'accompagnateur ne peut donner lieu à aucune rétribution de quelque nature que ce soit.

Attention : Le non-respect des conditions exigées ci-dessus entraîne **le refus d'examiner**.

Si besoin, vous avez la possibilité d'annuler votre réservation en vous adressant au Bureau de l'Éducation Routière du AUDE (département administratif de l'examen), via l'adresse e-mail correspondante dans le tableau ci-dessous :

Département - Adresse e-mail contact Candidat libre

- 11 : ddtm-education-routiere@aude.gouv.fr
- 30 : candidatlibre.30@gard.gouv.fr
- 31 : ddt-candidatlibre@haute-garonne.gouv.fr
- 32 : pref-candidatlibre@gers.gouv.fr
- 34 : ddtm-candidats-libres-permis@herault.gouv.fr

Pour toute autre information, vous pouvez consulter [notre aide en ligne](#).

Résultat de votre examen :

48h après le passage de votre examen (week-end et jours fériés non inclus) vous avez la possibilité de consulter [votre résultat](#). En cas de réussite, vous devrez solliciter par vous-même la fabrication de votre permis de conduire sur le site de l'[ANTS](#).

Adresse e-mail de contact de son Bureau d'éducation routière (BER) duquel se rapprocher pour toutes informations complémentaires ou demande d'annulation d'un examen



RÉSERVATION D'UN EXAMEN

- Voir les informations liées aux délais de présentation et aux conditions d'accès à l'examen

Je dispose sur mon espace candidat d'informations liées à mes délais de présentation et à mes conditions d'accès à l'examen

CATÉGORIE DE PERMIS : **B**

📅 EXAMEN PROGRAMMÉ	⚠️ DÉLAI DE PRÉSENTATION	👤 MON AUTO-ÉCOLE
<p>Veuillez consulter vos mails pour avoir les détails de votre examen</p>	<p><i>Aucun délai de présentation en cours</i></p>	<p><i>Aucun mandat.</i></p>
<p>Comment préparer ma réservation ?</p> <p>Afin de réserver votre créneau d'examen, renseignez-vous sur les disponibilités de votre accompagnateur et préparez les informations suivantes le concernant :</p> <ul style="list-style-type: none"> • Nom • Prénom • Numéro de dossier (NEPH) 	<p>Qu'est-ce qu'un délai de présentation ?</p> <p>Un délai de présentation est applicable à un candidat après une absence, un échec ou l'annulation d'un examen. Les réservations de places d'examen à la catégorie B du permis de conduire sont soumises aux délais de représentation suivants :</p> <ul style="list-style-type: none"> • 45 jours à la suite d'un échec à l'examen pratique avec un total de points inférieur ou égal 	<p>Qu'est-ce qu'un mandat ?</p> <p>Un mandat est un contrat entre l'auto-école et le candidat qui encadre la prestation de réservation de place d'examen. L'auto-école peut conclure la réservation d'une place d'examen pour le compte d'un candidat dès lors qu'il a été inscrit sous mandat par l'auto-école.</p>